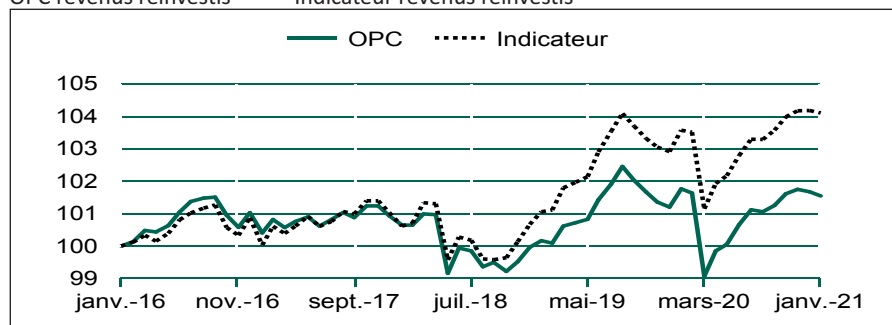


Chiffres clés au :	29/01/2021
Valeur liquidative :	32,2016 €
Actif net :	145 317 860,06 €

PERFORMANCES (source interne et/ou SIX)

OPC revenus réinvestis

Indicateur revenus réinvestis



(Période glissante)*	YTD**	3 mois*	6 mois*	1 an*	3 ans*	5 ans*	10 ans*
OPC	-0,12%	-0,06%	0,43%	-0,22%	0,90%	1,55%	23,75%
Indicateur	-0,08%	0,12%	0,79%	0,52%	3,47%	4,11%	26,92%

	2020	2019	2018	2017	2016
OPC	0,48%	1,23%	-0,96%	-0,10%	1,41%
Indicateur	1,23%	2,24%	-0,35%	0,16%	1,46%

Performances nettes de frais

Les performances passées ne préjugent pas des performances futures

Volatilités historiques (base hebdo.)

(Période glissante)*	1 an	3 ans	5 ans
OPC	2,27%	1,72%	1,49%
Indicateur	2,30%	1,94%	1,69%

*Depuis la date de la dernière VL

**YTD : performance depuis la dernière VL de l'année n-1

STATISTIQUES

Ratio rendement/risque sur 1 an glissant* :	-0,10%	*Depuis la date de la dernière VL
Ratio rendement/risque sur 5 ans glissants* :	1,04%	
Ratio de Sharpe sur 5 ans glissants** :	-	**Taux de placement de référence :
Perte maximum sur 5 ans glissants* :	-	EONIA capitalisé
WAL* (en année(s)) :	3,79	
Sensibilité globale au jour de calcul de la VL :	3,73	
Fourchette de sensibilité AMF :	0 à 5	
% cumul de titres émis par le groupe :	1,30%	
Nombre de lignes dans le portefeuille :	223	
Ecart de suivi ex-post sur un an glissant :	0,33%	

Les performances passées ne préjugent pas des performances futures

*WAL : (Weighted Average Life), durée de vie moyenne pondérée jusqu'à la date d'échéance des titres.

CARACTÉRISTIQUES

Profil de risque et de rendement

À risque plus faible, rendement potentiellement plus faible

À risque plus fort, rendement potentiellement plus fort

1	2	3	4	5	6	7
---	---	---	---	---	---	---

Risques importants non pris en compte par l'indicateur :

Risque de crédit, impact des techniques telles que les produits dérivés

Orientation de gestion

Le compartiment nourricier « CM-AM AVENIR OBLIG » a un objectif de gestion similaire à celui de l'OPCVM maître « CM-AM OBLI MOYEN TERME », part « C », diminué des frais de gestion réels propres au nourricier, à savoir la recherche d'une performance supérieure à celle de son indicateur de référence, l'indice BARCLAYS EURO AGGREGATE 3-5 Y, en affichant une exposition au risque de taux proche de celle de l'indice, sur la durée de placement recommandée. Indicateur de référence : BARCLAYS EURO AGGREGATE 3-5 Y. L'indice est retenu en cours de clôture et exprimé en euro, coupons réinvestis.

Caractéristiques de l'OPC

Indicateur de référence :	Barclays Euro Aggregate 3-5 Y
Code FCPE :	3801
Code AMF :	990000066589
Catégorie :	Obligations euro moyen terme
Forme juridique :	FCPE de droit français
Durée minimum de placement conseillée :	Supérieure à 3 ans
Nourricier :	oui
Maître :	CM-AM OBLI MOYEN TERME
FCPE à compartiment :	oui
Valorisation :	Quotidienne
Gérant(s) :	PEREZ Yoni DUC Louis-Bertrand
Société de gestion :	CREDIT MUTUEL ASSET MANAGEMENT 4, rue Gaillon - 75002 Paris
Site internet :	www.creditmutuel-am.eu
Dépositaire :	BFCM 4, rue Frédéric-Guillaume Raiffeisen 67000 Strasbourg
Date de création de la part :	10/12/2006

Souscriptions/rachats

Modalités de souscription et de rachat :	
Pour plus d'information, se reporter à la Documentation d'Information Clé pour l'investisseur (DICI) et/ou au règlement de l'OPC.	
Frais d'entrée :	1,0%
Frais de sortie :	néant

Frais de gestion

Frais courants du dernier exercice	0,62%
------------------------------------	-------

COMMENTAIRE DE GESTION

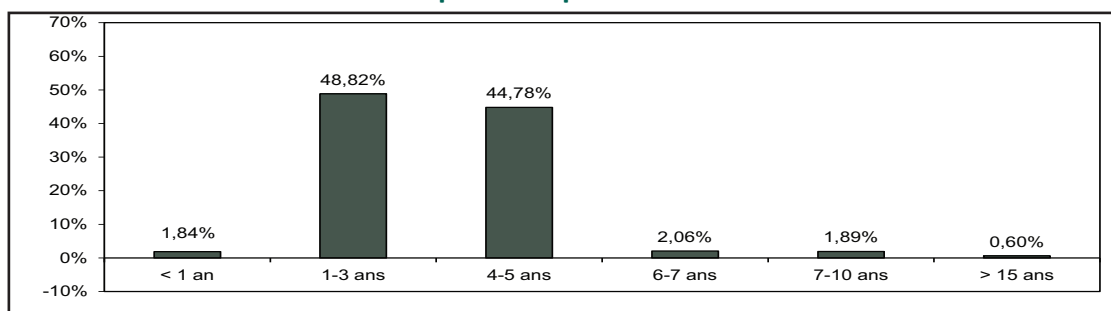
L'espoir de reprise économique, les craintes d'inflation plus forte et la perspective de nouveaux plans de soutien économique aux Etats-Unis ont provoqué une remontée du 10 ans de part et d'autre de l'Atlantique jusqu'à mi-janvier, où les inquiétudes sanitaires et les interrogations quant à l'adoption du plan démocrate ont à nouveau fait rebaisser les taux, le Bund finissant en légère hausse à -0,52%. Face à une telle situation, les banques centrales n'ont pas modifié leur politique monétaire. En zone euro, la fin d'année a été moins négative qu'attendu mais l'appétit pour le risque ainsi que la capacité de rebond de l'économie mondiale restent très étroitement liés à la diffusion des vaccins. Enfin, l'Italie se cherche toujours une nouvelle coalition mais n'entraîne pas de tension significative sur les spreads périphériques. Les spreads de crédit subissent un léger écartement dans un mouvement de pentification de la courbe. En termes de gestion, nous avons conservé une sous-exposition limitée en sensibilité vs indice et accentué la surexposition sur l'Espagne et l'Italie (achats Agences publiques). Nous avons également renforcé les Agences allemandes et introduit une exposition high yield pour 1% du portefeuille.

ANALYSE DU PORTEFEUILLE

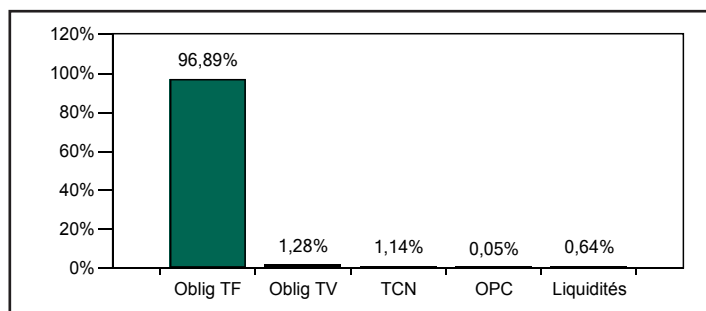
Principales lignes

ESPANA 2,75%14-311024	4,76%
ESPANA 3,8%14-300424	3,14%
CDP 1,5%17-210624	2,89%
OAT 1,75%14-25112024	2,32%
PORTUGAL 5,65%13-150224	1,85%
OAT 2,25%13-25052024	1,73%
ITALY 1,45%17-151124	1,64%
KFW EM 110624 1,5000%	1,61%
DBF BV EM 120923 2,5000%	1,53%
ITALY 1,85%20-010725	1,30%

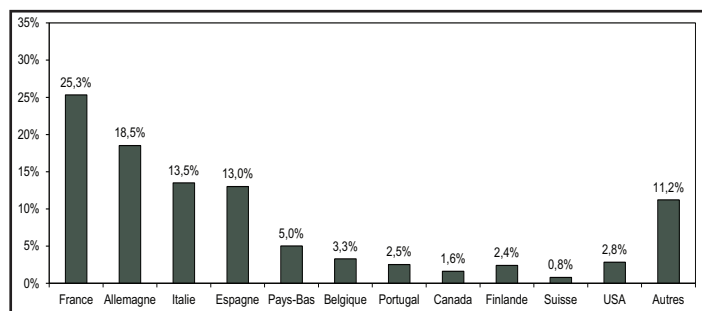
Répartition par maturité



Répartition par type d'actifs



Répartition géographique



Répartition du portefeuille par Notation Long Terme

AAA	AA	A	BBB
8,58%	18,54%	26,90%	44,64%
Non Invest. Grade	NR	Autres	
0,65%		0,69%	

Les DICL (Document d'Information Clé pour l'Investisseur), les process de gestion et les prospectus sont disponibles sur le site internet (www.creditmutuel-am.eu). Le DICL doit être remis au souscripteur préalablement à chaque souscription.

Avertissement : Les informations contenues dans ce document ne constituent en aucune façon un conseil en investissement et leur consultation est effectuée sous votre entière responsabilité. Investir dans un OPC peut présenter des risques, l'investisseur peut ne pas récupérer les sommes investies. Si vous souhaitez investir, un conseiller financier pourra vous aider à évaluer les solutions d'investissement en adéquation avec vos objectifs, votre connaissance et votre expérience des marchés financiers, votre patrimoine et votre sensibilité au risque et vous présentera également les risques potentiels. Cet OPC ne peut être offert, vendu, commercialisé ou transféré aux Etats-Unis (y compris ses territoires en possessions), ni bénéficier directement ou indirectement à une personne physique ou morale américaine, à des citoyens américains ou à une US Person. Toute reproduction ou utilisation de ce document est formellement interdite sauf autorisation expresse de Crédit Mutuel Asset Management. - 2 -